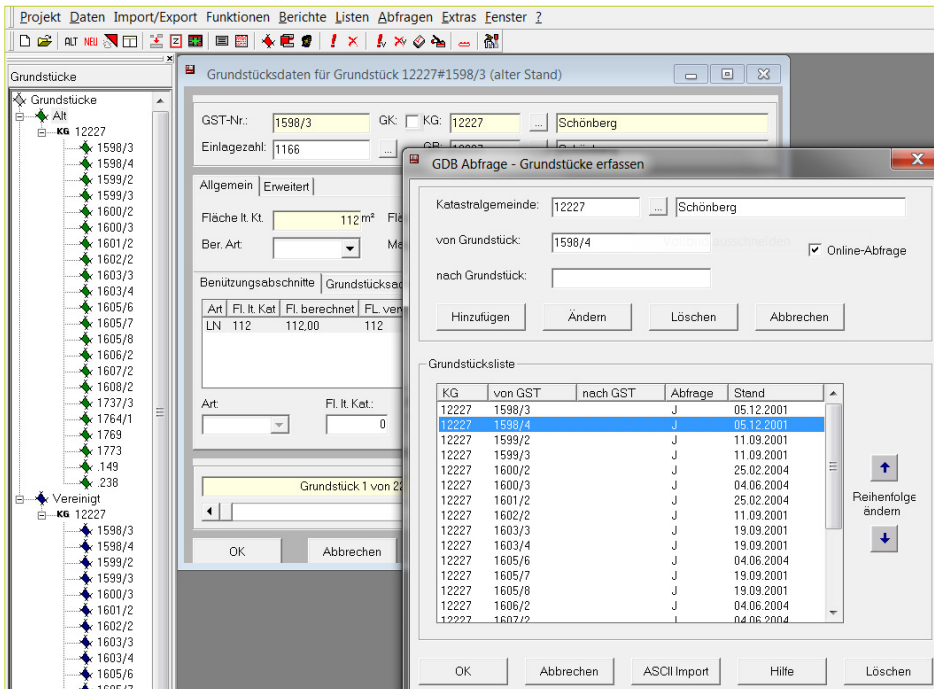




rmDATA KATOffice

Von der Grenzverhandlung bis zur strukturierten Abgabe des Teilungsausweises: Die Datenbank-Anwendung von rmDATA ist Ihr verlässlicher Helfer für den gesamten Schriftverkehr rund um die Vermessungsurkunde.



Die Gegenüberstellung gibt Ihnen einen Überblick über den Geschäftsfall. Im Trennstück-Fenster können Sie Daten noch anpassen.

In rmKATOffice verwalten Sie die Daten zu Grundstücken, Einlagezahlen und Eigentümern komfortabel und übersichtlich. Sie wickeln qualitätsgesichert den gesamten Schriftverkehr im Zusammenhang mit einer Vermessungsurkunde ab, ebenso wie Sie Teilungsausweise und V408-Formulare erstellen. Warum sollten Sie und Ihre Mitarbeiter auf diesen Komfort verzichten?

Import der Daten des Katasters und des Grundbuchs

Die Daten von Kataster und Grundbuch übernehmen Sie nach rmKATOffice natürlich gänzlich automatisiert. Egal, ob Sie die Daten online aus rmKATOffice heraus abfragen oder ob Sie die Daten vom Vermessungsamt erhalten haben: rmKATOffice kennt alle gängigen Formate und übernimmt diese in die Projekt-Datenbank. Auf Basis der Grundstücks- und Eigentümerdaten erstellen Sie dann alle weiteren Dokumente und Teilungsausweise.

Frei konfigurierbare Vorlagen und die Vorteile von Microsoft Office

Vorlagen für Serienbriefe und Unterschriftenlisten erstellen oder bearbeiten Sie ganz einfach mit Microsoft Office. Sie müssen sich also nicht in neue Programme und Funk-

tionen einarbeiten, sondern nutzen einfach bestehende Werkzeuge. In der Gestaltung Ihrer Vorlagen sind Ihnen fast keine Grenzen gesetzt. Die Daten kommen immer aktuell aus rmKATOffice.

Ihre Vorteile:

- Einfacher Import von Grundbuchsdaten
- Automatische Qualitätsprüfung
- Zeitersparnis

Strukturierte Lieferung

rmKATOffice unterstützt auch das Erstellen von strukturierten Plänen zur digitalen Einreichung beim BEV. Deckblätter, Gegenüberstellungen, Flächentabellen und Anträge erstellen Sie als strukturierte PDF-Dokumente, individuell angepasst an ihr Corporate Design.

Mappenberichtigung, Teilungsausweise, V408-Formulare

Die Formulare für die Mappenberichtigung, Teilungsausweise und V408-Formulare gibt rmKATOffice als Micro-

soft Excel-Tabellen aus. Obwohl die jahrelang erprobte Programmlogik von rmKATOffice und das ausgeklügelte Konzept der Formularerstellung ein Nachbearbeiten fast immer unnötig machen – die umfangreichen Werkzeuge von Microsoft Excel stehen Ihnen für alle Fälle zur Verfügung.

Schnittstelle zur Grafik

Die zusätzlichen Daten (Trennstücke, berechnete Flächen, Vereinigung) für diese Dokumente übernehmen Sie aus dem Teilungsplan. Egal ob Sie rmDATA GeoMapper oder rmDATA GeoDesigner für die Planerstellung nutzen: Die Daten aus dem Plan übertragen Sie direkt nach rmKATOffice, ebenso wie Sie die (aktualisierten) Eigentümerdaten für die Beschriftung in der Grafik aus rmKATOffice übernehmen. Somit sind Übertragungsfehler ausgeschlossen und Sie sparen viel Zeit, weil das manuelle Erfassen von Daten entfällt.

Zustelladressen und Grundstücksbeschriftung

rmKATOffice verwaltet neben den Eigentümeradressen aus dem Grundbuch auch Postadressen. Wenn eine Adresse im Grundbuch nicht aktuell ist, ändern Sie in rmKATOffice die Postadresse und versenden so Einladungen etc. immer an die richtige Adresse. Noch einfacher bewerkstelligen Sie diese Aktualisierung mit der Online-Abfrage des Zentralen Melderegisters (ZMR). In nur einem Arbeitsschritt erheben Sie alle aktuellen Adressen der betroffenen Grundeigentümer und übernehmen diese Daten nach rmKATOffice. Diese nutzen Sie dann im Plan für die Grundstücksbeschriftung – und sparen sich auch hier doppelte Arbeit.

Vereinigung und neuer Stand

Wenn Sie die Daten aus dem Grundbuch und die Daten von Vereinigung und Teilung aus der Grafik übernommen haben, erstellen Sie den vereinigten und den neuen Stand mit einem Mausklick. Dabei werden die Flächen der Benützungsabschnitte übernommen, die Berechnungsarten gesetzt und neue oder geänderte Eigentumsverhältnisse berücksichtigt. In der Gegenüberstellung von rmKATOffice kontrollieren Sie am Bildschirm die Daten der Teilung, berücksichtigen auf Wunsch Rundungsdifferenzen oder zu ändernde Berechnungsarten und erstellen dann je nach Bedarf den Teilungsausweis oder das V408-Formular.

Zeit sparen, Qualität gewinnen

Mit diesen beiden Schlagworten lässt sich der Nutzen von rmKATOffice am besten beschreiben. Bei vielen Arbeitsschritten im Laufe der Erstellung einer Vermessungsurkunde unterstützt Sie rmKATOffice optimal, manche nimmt Ihnen das Programm zur Gänze ab. Im Zusammenspiel mit rmDATA GeoMapper oder rmDATA GeoDesigner spielt das Programm alle seine Vorteile aus, aber auch abseits davon nimmt Ihnen die Software viel Arbeit ab.

Grenzverhandlungen ohne automatische Ladungen aus rmKATOffice wären undenkbar



„Bei langen Straßenabschnitten mit zahlreichen Eigentümern wären wir ohne rmKATOffice aufgeschmissen. Das Erstellen von Serienbriefen ist sehr einfach und die Automatisierung hilft uns, Fehler zu vermeiden. Der spezielle Export garantiert mit anderen Programmfeatures, die gemeinsam mit rmDATA umgesetzt wurden, einen reibungslosen Datenfluss.“

*Dipl.-Ing. Pöttl,
Abteilung Hydrologie und Geoinformation,
Amt der NÖ Landesregierung*



© Referat Katastervermessung, Amt der NÖ Landesregierung, Pöttl



rmDATA GmbH. Intelligente Software. Individuelle Services.
Technologiezentrum Pinkafeld, Industriestraße 6, 7423 Pinkafeld
Tel: +43 3357 43333 . Fax: -76
office@rmdatagroup.com . www.rmdatagroup.com